



CHAÎNE DES TERRILS



CPIE Chaîne des Terrils  
Base du 11/19 - 62750 Loos-en-Gohelle  
Tél. : 03.21.28.17.28  
Email : [accueil@chainedesterrils.eu](mailto:accueil@chainedesterrils.eu)  
Site Internet : [www.chainedesterrils.eu](http://www.chainedesterrils.eu)

## Nos ACTIVITÉS

- **GROUPES** -



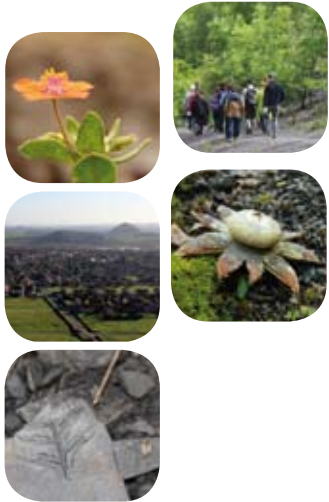
Créée en 1989, labellisée CPIE  
(Centre Permanent d'Initiatives pour  
l'Environnement) en 2001, l'association  
la Chaîne des Terrils protège, valorise et  
anime les reliefs de l'activité charbonnière.



**LE CPIE CHAÎNE DES TERRILS**  
*vous invite, à travers ses activités*

## Nature & Patrimoine

*à découvrir les richesses du Bassin  
minier Nord-Pas de Calais.*



### Nos actions :

#### ÉDUCATION ET SENSIBILISATION

à l'environnement,  
au patrimoine, au  
développement  
durable vers une  
implication  
écocitoyenne.

Pour TOUS,  
à tous les âges  
de la vie.

#### FORMATION

de nos bénévoles :

- Guides Nature  
et Patrimoine  
Volontaires,
- Naturalistes

des futurs  
professionnels de  
l'Education  
Populaire :

BPJEPS / DEJEPS...

#### ÉTUDE ET CONSEIL

inventaires  
naturalistes et  
patrimoniaux,  
suivis et  
évaluations  
écologiques  
(bagueage,  
radiopistage), plans  
de gestion,  
éco diagnostics...

Pour les groupes, nous vous proposons des activités  
**culturelles, pédagogiques, ludiques et sportives**  
adaptées à votre demande et à votre public,  
chez nous ou chez vous\*

#### ACTIVITÉS DE DÉCOUVERTE

8 ans et +

Visites guidées  
et circuits bus ...

les 3-8 ans

Terribou & Terrisson  
Terril, terre de vie...

#### ACTIVITÉS LUDIQUES

Grimp'terril,  
Noctule a disparu,  
Rallye des terrils ...

#### ACTIVITÉS SPORTIVES

Promenade  
d'orientation,  
randonnée ...

#### ACTIVITÉS THÉMATIQUES

Paysage,  
Faune, Flore,  
Développement durable ...

\* selon les activités

Enseignant de tout niveau, Animateur ou directeur de centre de loisirs,  
Membre d'une association, Responsable d'un comité d'entreprise...

Retrouvez également nos activités groupes  
sur [www.chainedesterrils.eu](http://www.chainedesterrils.eu)



de 3 à 6 ans

### TERRIBOU & TERRISSON à la conquête des TERRILS !

*Un peu de grimpe et de belles rencontres !*

*Dessine-moi un terril ! Une touche d'imagination, un zeste d'artistique et quelques animaux de ci, de là... De multiples approches qui font de cette balade un moment riche en découvertes.*

Peut être adaptée sur différents terrils de la région sous réserve d'autorisation d'accès



### TERRIL, TERRE DE VIE

de 6 à 10 ans

*Une découverte ludique des richesses de nos géants de pierre !*

*La montée sur les pentes caillouteuses des terrils est ponctuée de petits ateliers où l'on apprend en manipulant la nature sur les thèmes de la géologie, du paysage et, selon les saisons, de la faune et de la flore.*

Peut être adaptée sur différents terrils de la région sous réserve d'autorisation d'accès

8 ans et +

### VISITE GUIDÉE des plus hauts terrils d'Europe !

*Vestiges de l'incroyable épopée charbonnière, les TERRILS habillent aujourd'hui nos paysages de noir et de vert.*

*Du carreau de mine aux hauteurs des terrils, du patrimoine historique au patrimoine naturel, le parcours vous emmène pour une ascension sportive et une vue imprenable depuis les plus hauts terrils d'Europe.*

Peut être adaptée sur différents terrils de la région sous réserve d'autorisation d'accès



de 6 à 7 ans

### LE SECRET DE CERISE SAUVAGE

*Une balade tout en douceur entre Art & Nature !*

Une histoire de fées, d'elfes et de sorcière... qui fait découvrir le terril, son histoire et ses richesses naturelles en jouant avec les sens.

Fabrication de pinceaux à partir d'éléments naturels et utilisation de peintures végétales.



### NOCTULE À DISPARU !

de 7 à 8 ans

*Une enquête policière sur les hauteurs du terril !*

Noctule, la libellule des terrils a disparu ! Des énigmes et des indices qui permettent aux équipes de mener l'enquête sur la vie et les mœurs de plusieurs suspects et tenter de percer le mystère de cette disparition.

de 8 à 11 ans

### L'ATELIER DES BRICOLO-NATURE

*Récolte, observation, manipulation... Terrils, nous voici !*

Dans les sous-bois ou sur les hauteurs des terrils, entre brindilles et cailloux, ces ateliers apprennent à utiliser ce que la nature met à notre disposition.





de 7 à 11 ans

### LE GRIMP'TERRIL

**Un jeu grandeur nature à plus de 70 m de haut !**

Épreuves, énigmes et courses sont au rendez-vous de ce jeu qui permet aux équipes de découvrir les terrils, leur histoire et leurs richesses tout en s'amusant. Grimpette jusqu'au 2<sup>ème</sup> belvédère compris !



### LE RALLYE DES TERRILS

+ de 9 ans

**A l'assaut des épreuves du terril !**

Une cartographie simplifiée du site en main, les équipes se déplacent sur les sentiers aménagés pour rejoindre les hauteurs des terrils.

Au programme : des épreuves d'observation, d'orientation et de déduction.

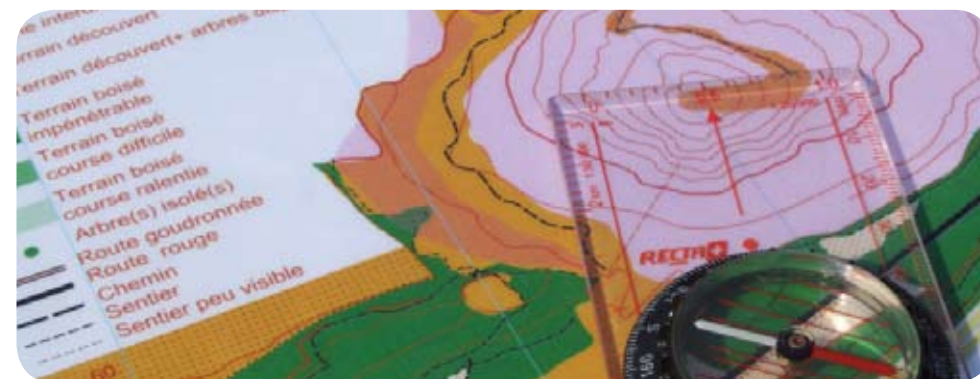
Peut être adapté selon le niveau des participants

+ de 14 ans

### LA PROMENADE D'ORIENTATION

**En marchant ou en courant, c'est vous qui choisissez !**

Une initiation à la boussole et à la lecture de carte qui permet aux équipes de se déplacer en autonomie sur le site. L'objectif est de trouver un maximum de balises cachées à flanc de terril ou dans les sous-bois.



de 3 à 12 ans

### Les MILLE ET UNE PATTES dans les buissons

*Vole, court, rampe... Soyez rapide !*

La mission : secouer les branches, soulever les pierres, parcourir les herbes folles... bref, se transformer en explorateur à la recherche des petits animaux qui peuplent les terrils.

Peut être réalisée sur différents sites : terril, jardin, parc, environnement proche de l'établissement



### Les MILLE ET UNE PATTES dans le sol

de 5 à 12 ans

*Avec ou sans loupe ?*

Une pelle, un sac et hop ! Comme de vrais scientifiques, transformons la salle en laboratoire pour récolter, observer, identifier... tous ces animaux très utiles pour le bon développement du sol.

Peut être réalisée sur différents sites : terril, jardin, parc, environnement proche de l'établissement

de 7 à 12 ans

### Les MILLE ET UNE PATTES dans l'eau

*Plutôt grenouille ou plutôt crapaud ?*

De capture en observation, les enfants découvrent toute la richesse des zones humides : larve de libellule véritable terreur de la mare ou jeune têtard prêt à se transformer....

Peut être réalisée sur différents sites : terril, jardin, parc, environnement proche de l'établissement





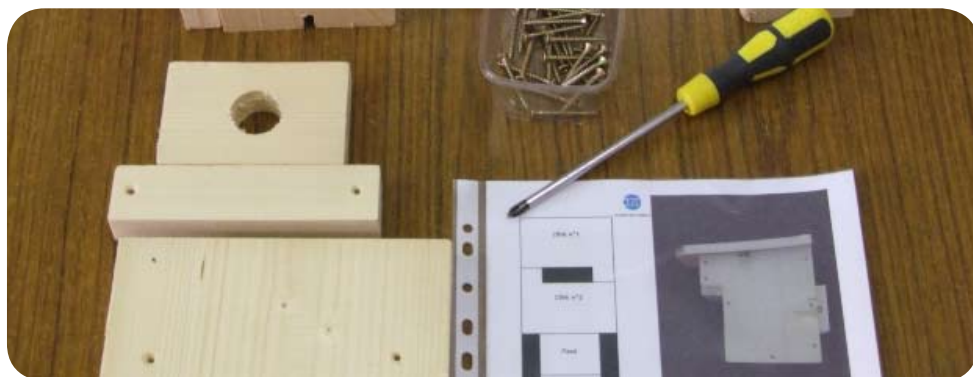
de 3 à 7 ans

### AIDONS LES OISEAUX en HIVER !

#### De petites graines pour passer l'hiver

Au programme : quelques astuces pour reconnaître les oiseaux de nos jardins et la fabrication de mangeoires et de boules de graisse pour les aider à passer l'hiver.

Peut être réalisée dans votre établissement



### AIDONS LES OISEAUX au PRINTEMPS !

de 8 à 11 ans

#### A chacun son nichoir

Chaque espèce d'oiseau a ses préférences sur la forme du nichoir, la taille du trou d'accès, la hauteur de pose... En s'aidant d'une fiche technique, les équipes assemblent les pièces et construisent peu à peu les nichoirs.

Peut être réalisée dans votre établissement

de 8 à 11 ans

### A L'ASSAUT DES PLANTES !

#### Quel est ton âge ?

Une balade bucolique ponctuée de petits ateliers pour apprendre en manipulant : prise d'empreintes des feuilles et des écorces, utilisation d'une clef pour identifier les plantes qui peuplent nos terroirs.

Peut être adaptée sur différents terroirs de la région sous réserve d'autorisation d'accès





### LA VISITE GUIDÉE pour les classes de 2<sup>nde</sup>

#### Sur le terrain !

Une visite spécifiquement bâtie pour aborder les notions développées dans le programme de biologie des classes de 2<sup>nde</sup> : la biodiversité et la comparaison des écosystèmes ; l'influence de l'Homme sur le milieu ; le charbon, une ressource fossile ; les risques miniers et l'érosion des terrils...



### L'ANIMATION THÉMATIQUE pour les classes de 2<sup>nde</sup>

#### On manipule !

Cette animation, adaptée de la visite guidée 2<sup>nde</sup>, offre la possibilité aux élèves d'être acteurs de leurs apprentissages. Les notions spécifiques au programme de biologie sont abordées à travers des supports pédagogiques sur la géologie, la colonisation végétale et l'identification des espèces.



de 10 à 13 ans

### LES CAILLOUX À FLEURS

*Une mémoire géologique de 350 millions d'années !*

Les terrils sont connus pour leur diversité de matériaux et leur richesse en empreintes de plantes d'un autre temps. Au détour des chemins, de récoltes en observations, les participants manipulent les différentes roches des terrils et identifient les végétaux du carbonifère.

Peut être adaptée sur différents terrils de la région sous réserve d'autorisation d'accès



## Le paysage



360°

de 10 à 16 ans

*Depuis les hauteurs de nos géants de pierre !*

«Le paysage est une sorte de mémoire où s'enregistre et se totalise l'histoire... de l'Homme sur la terre» (François Béguin).

Au cours de cette ascension nous identifierons les principales composantes du paysage, expliquerons son évolution au fil du temps et montrerons l'impact de l'Homme sur celui-ci.

Peut être adaptée sur différents terrils de la région sous réserve d'autorisation d'accès

de 8 à 12 ans

## ATELIER SCIENTIFIQUE SUR L'EAU

### Une eau de qualité ?

Des ateliers qui permettent aux enfants de mesurer l'acidité d'une eau, le taux de nitrates qu'elle contient... et d'identifier des critères de qualité en comparant les échantillons. La construction d'une mini station d'épuration permet également de mieux comprendre le principe de la dépollution.

Peut être réalisée dans votre établissement



## LE LAGUNAGE de Harnes

+ de 8 ans

### Le travail des plantes !

Suivons le cours lent de l'eau qui se perd dans un labyrinthe de végétation pour découvrir le fonctionnement du lagunage et de ses plantes.

L'analyse de l'eau couplée à l'observation de la faune aquatique nous montre l'intérêt du lagunage dans l'épuration naturelle de l'eau domestique.

+ de 10 ans

## MALLE PÉDAGOGIQUE GASPIDO

### Des gestes simples pour notre planète

Ce jeu propose de s'interroger sur notre comportement en tant que consommateur face à la ressource EAU. Les participants apprennent les gestes quotidiens, à la maison, à l'école... qui permettent d'économiser l'eau.

Peut être réalisée dans votre établissement





de 5 à 14 ans

### J'ADOpte UN VER, c'est bon pour la planète !

#### De petits compagnons très discrets

Le sol est un milieu extrêmement riche, où se côtoient des animaux de forme, taille et couleur très diverses... La mise en place d'un vermicomposteur permet d'observer la transformation de la matière organique en matière minérale assimilable par les plantes.

Peut être réalisée dans votre établissement



### LE BON TRI c'est bon pour la planète !

de 8 à 12 ans

#### Je trie, tu tries,... nous trions !

Une malle pédagogique qui permet de prendre conscience de la quantité de déchets produite par l'Homme et d'identifier les différentes familles de déchets afin de développer une démarche écocitoyenne face au tri.

Peut être réalisée dans votre établissement

+ de 10 ans

### PRODUITS MÉNAGERS NATURELS c'est bon pour moi et pour la planète !

#### Des gestes simples pour notre planète

Quelques recettes faciles que les participants pourront diffuser à leurs proches afin d'utiliser des produits sains et naturels chez soi (produit multi surfaces, liquide vaisselle, lessive maison...).

Peut être réalisée dans votre établissement



## INFORMATIONS PRATIQUES

**Durée des activités :** environ 2h15

**Tarifs :** vous reporter à la fiche jointe pour les tarifs de l'année en cours. Forfait groupe de 30 personnes.

**Capacité d'accueil :** jusqu'à 3 groupes par demi-journée

**Nous vous accueillons toute l'année, à la demi-journée ou à la journée !**

*Attention, certaines de nos activités sont saisonnières.*

## RECOMMANDATIONS

**Prévoir une tenue adaptée à l'activité et aux conditions météorologiques** (chaussures de marche fermées, coupe-vent pour les activités sur les terrils...)

## ACCESSIBILITÉ AU SITE DU 11/19

Les terrils du 11/19 sont accessibles aux personnes à mobilité réduite.

## COMMENT RÉSERVER UNE ACTIVITÉ ?

Auprès de notre service réservation au 03.21.28.17.28,  
du lundi au jeudi de 8h00 à 12h00 et de 14h00 à 17h00  
le vendredi de 8h00 à 12h00 et de 14h00 à 16h00

## ANNULATION

**Confirmation de réservation :** minimum 1 mois avant la date de l'activité

Le CPIE Chaîne des Terrils se réserve le droit d'annuler toute activité sur les terrils en cas d'orage ou de vent violent pour des raisons de sécurité.

## COORDONNÉES

Le Centre Permanent d'Initiatives pour l'Environnement

### CHAÎNE DES TERRILS

Base du 11/19, rue Léon Blum  
62750 Loos-en-Gohelle

Tél. : 03.21.28.17.28 email : [accueil@chainedesterrils.eu](mailto:accueil@chainedesterrils.eu)

Site Internet : [www.chainedesterrils.eu](http://www.chainedesterrils.eu)

Facebook CPIE chaîne des terrils

 <http://goo.gl/maps/nxJYU>

## LE CPIE CHAÎNE DES TERRILS

2-3

## NOS ACTIVITÉS DE DÉCOUVERTE

4-5

Terribou & Terisson

Terril, terre de vie

Visite guidée des plus hauts terrils

## NOS ACTIVITÉS LUDIQUES ET SPORTIVES

6-9

Le secret de Cerise sauvage

Noctule a disparu !

L'atelier des bricolo-nature

Le grimpterril

Le rallye des terrils

La promenade d'orientation

## NOS ACTIVITÉS THÉMATIQUES

10-27

Les mille et une pattes dans les buissons

Les mille et une pattes dans le sol

Les mille et une pattes dans l'eau

Aidons les oiseaux en hiver !

Aidons les oiseaux au printemps

A l'assaut des plantes !

La visite guidée pour les classes de 2<sup>nd</sup>e

L'animation thématique pour les classes de 2<sup>nd</sup>e

Les cailloux à fleurs

360°

Atelier scientifique sur l'eau

Le lagunage de Harnes

La malle pédagogique GASPIDO

J'adopte un ver, c'est bon pour la planète !

Le bon tri, c'est bon pour la planète !

Produits ménagers naturels, c'est bon pour moi et pour la planète !